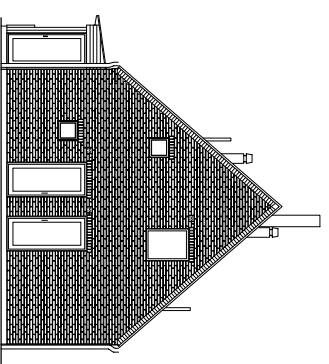
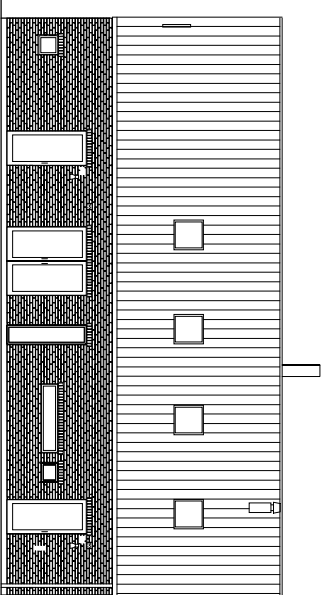


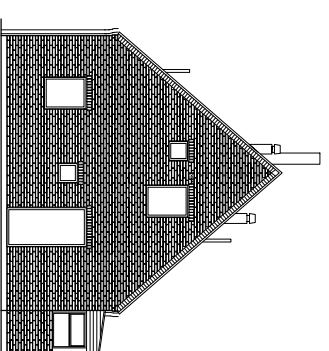
ENTRÉFASAD



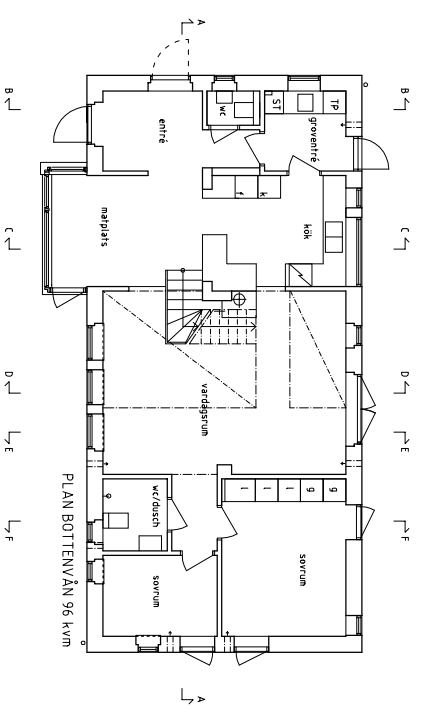
GAVELFASAD



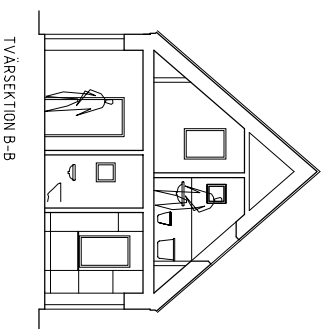
TRÄDGÅRÖSFASAD



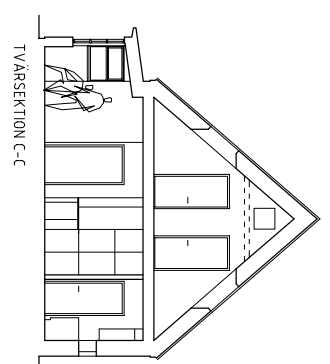
GAVELFASAD



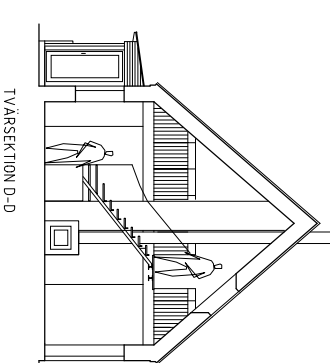
PLAN BOTTENVÅN 96 kvm



TVÄRSSEKTION B-B

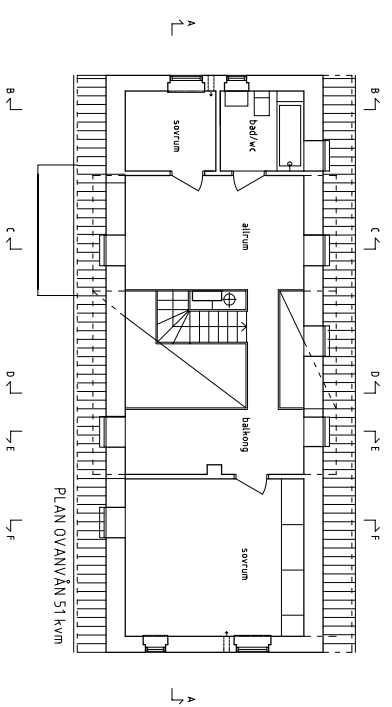


TVÄRSSEKTION C-C

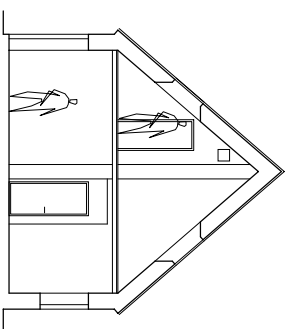


TVÄRSSEKTION D-D

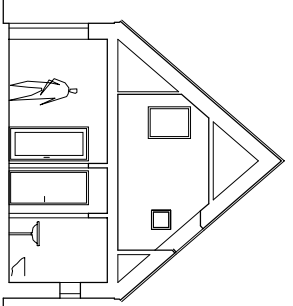
**FÖRKLÄRNING**  
**BESKRIVNING**  
 En- och embavplanshus i tegel. Putsa eventuellt in- och utvändigt. Vändarfrent av ligande panel. Tak belägs med tegelpannor.  
 Rullskift över dörrar och fönster.  
 Snickerier målats.  
 Carport träkonstruktion. Ligande panel på förbåd. Papptak.  
 V och E antas i sina handlingar att carporten placeras till vänster om huset, från entrésidan sett. Avsteg från detta kräver omprojektering.



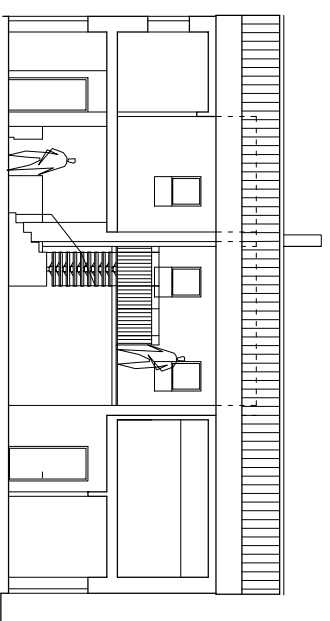
PLAN ÖVENVÅN 51 kvm



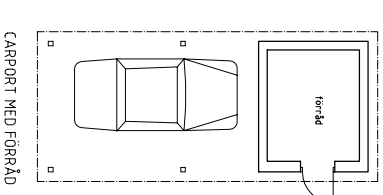
TVÄRSSEKTION E-E



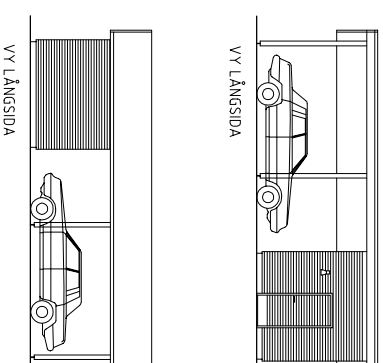
TVÄRSSEKTION F-F



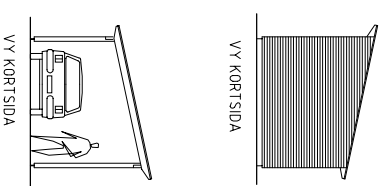
LANGSEKTION A-A



CARPORT MED FÖRBÅD



VY LÅNGSIDA



VY KORTSIDA

DENNA RITNING HAR UTARBETATS PÅ UPPDRAG AV MUR- OCH PUTSINFORMATION AB. FÖR ANVÄNDNING GÄLLER VILLKÖR ENL. PM1. MUR- OCH PUTSINFORMATION AB, DAT 2002-03-08.

## FÖRFRÅGNINGSUNDERLAG

|   |  |  |       |
|---|--|--|-------|
| Gunilla Svensson<br>Arkitektkontor<br>Karl XII g 9a<br>222 22 LUND<br>e-mail: gunilla@gs-svensson-arkitektkontor.m.se<br>BRÅD AV<br>GS_US<br>LUND 020308 Gunilla Svensson |  | MÖNSTERHUS I TEGEL<br>PLANER SEKTIONER FASADER<br>UPPDRAG NR<br>RITNING NR<br>SKALA<br>REV |       |
|   |  | A303:01  | 1:100 |